

Thermografie Fr. Mustermann



Firma	Max Mustermann GmbH Musterstraße 1 1234 Musterstadt	Prüfer: Felix Muster Telefon: 01 / 234 56 - 78 E-Mail: max@mustermann.at
--------------	---	---

Gerät	testo 881	Serien-Nr.: 123456789 Objektiv: 32°
--------------	-----------	--

Auftraggeber	Erika Mustermann Musterstraße 123 9876 Musterstadt	Messort: Otto Normalverbraucher Messdatum: 10.05.2010
---------------------	--	---

Auftrag	Instandhaltung
----------------	----------------



Thermografie Fr. Mustermann

Angaben zur Prüfung

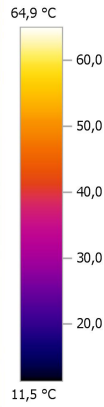
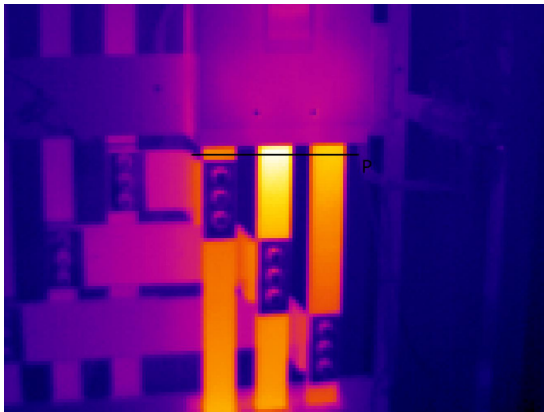
Standort: Halle 1
Belastungsgrad: ~60%

Thermografie Fr. Mustermann

Datei:
IV_00004.BMT

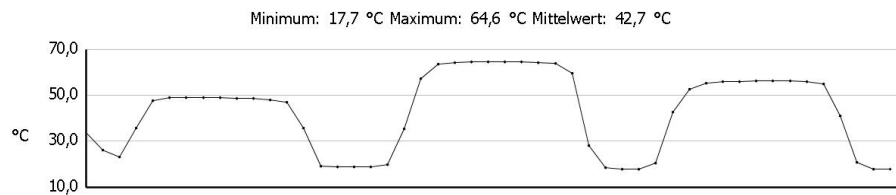
Datum:
03.03.2009

Uhrzeit:
07:54:03



Bildparameter:
Emissionsgrad: 0,95
Refl. Temp. [°C]: 20,0

Profillinie:



Bemerkungen:

Bei Messungen an Kupferschienen nie auf metallischen Oberflächen thermografieren. Die Verschraubungen in diesem Bild zeigen die Umgebungstemperatur, während die lackierten Schienen die wahre Temperatur zeigen.

Thermografie Fr. Mustermann

Datei:
IV_00002.BMT

Datum:
24.09.2009

Uhrzeit:
17:17:01



Bildparameter:
Emissionsgrad: 0,95
Refl. Temp. [°C]: 20,0

Bemerkungen:

Achtung auf Reflexionen im Thermogramm!

Betrachtet man bei diesem Bild nur das Infrarot-Bild, dann könnte man meinen, dass die Reflexion der zweiten Phase die dritte Phase sein könnte - was es in diesem Fall nicht ist wie im Bild ersichtlich.

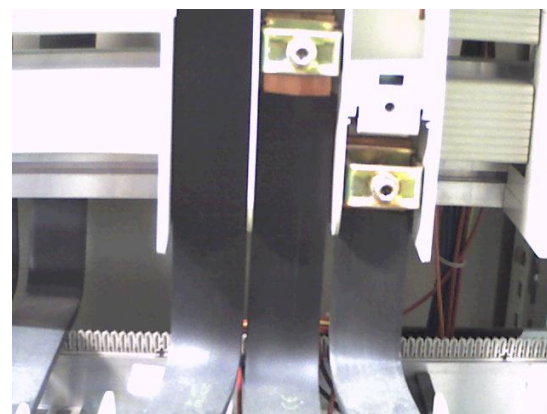
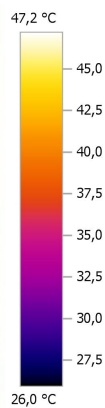
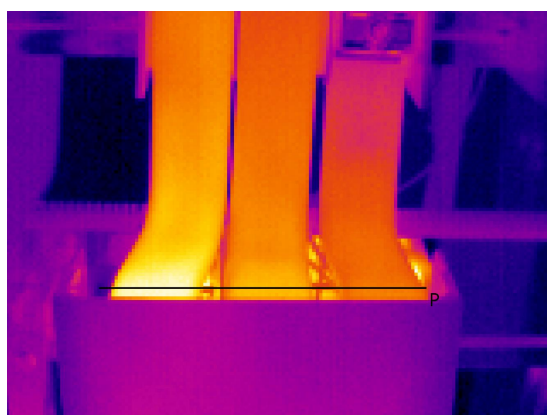
Gerade im Bereich Elektro-Thermografie hat man sehr viel mit blanken Metallen zu tun, sodass oft die Möglichkeit einer Reflexion besteht.

Thermografie Fr. Mustermann

Datei:
IV_00007.BMT

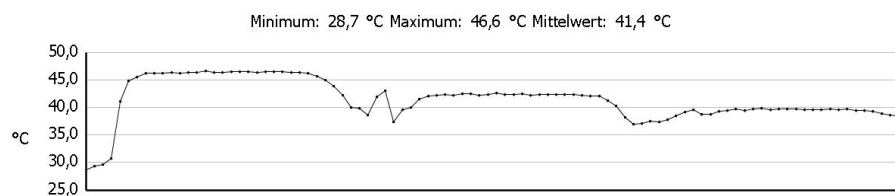
Datum:
18.02.2009

Uhrzeit:
14:44:03



Bildparameter:
Emissionsgrad: 0,95
Refl. Temp. [°C]: 20,0

Profillinie:



Bemerkungen:

Hochstrom-Anschluß

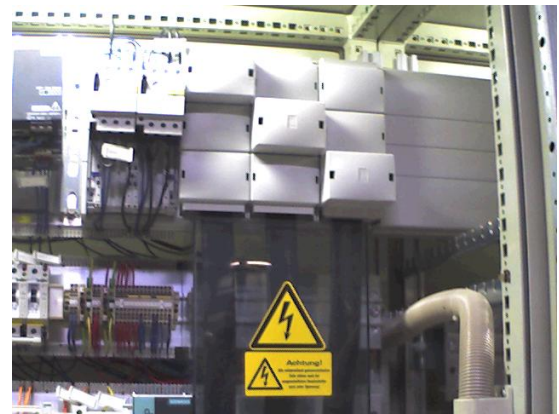
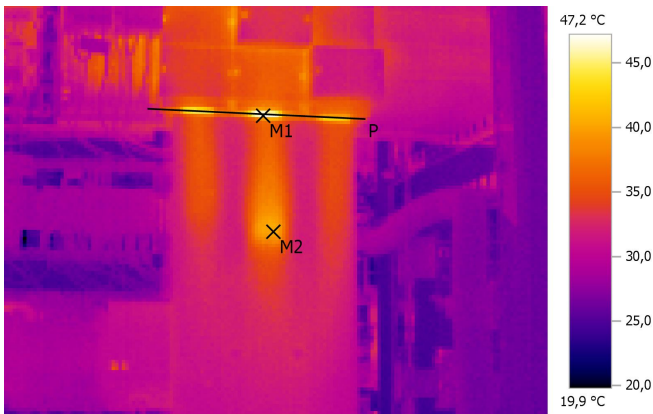
Hinter der Abdeckung ist ein Abzweig, dessen Verschraubung nicht ideal ist.

Thermografie Fr. Mustermann

Datei:
IV_00008.BMT

Datum:
18.02.2009

Uhrzeit:
14:29:42

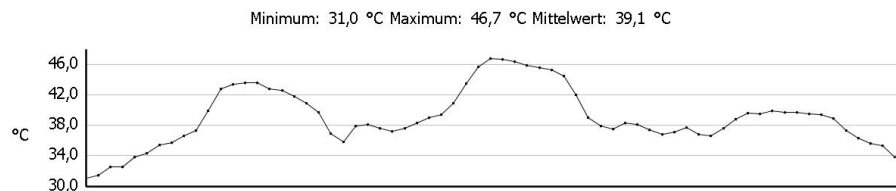


Bildparameter:
Emissionsgrad: 0,95
Refl. Temp. [°C]: 20,0

Bildmarkierungen:

Messobjekte	Temp. [°C]	Emiss.	Refl. Temp. [°C]	Bemerkungen
Messpunkt 1	46,9	0,95	20,0	-
Messpunkt 2	40,3	0,95	20,0	-

Profillinie:



Bemerkungen:

Belastungsunterschiede eines Sammelschienensystems, diese sind jedoch minimal, sodass die Phasenbelastung in diesem Zustand als gleichmäßig betrachtet werden kann.

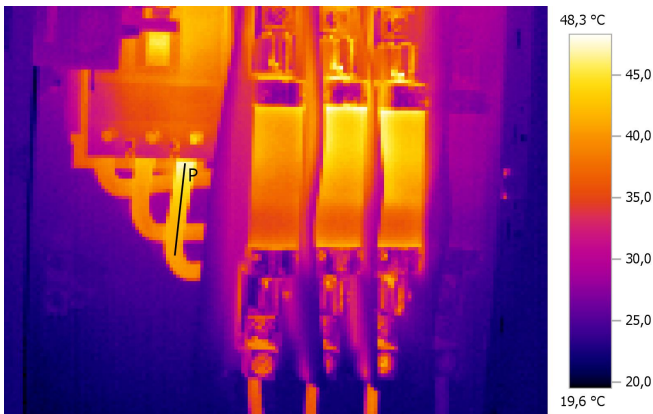
Vorsicht in der Elektrothermografie auf Plexiglasabdeckungen. Diese verfälschen die Messergebnisse teilweise dramatisch (wie man an den Punkten M1 und M2 sehen kann), sodass eine korrekte Messung nur an nicht abgedeckten Teilen gewährleistet ist.

Thermografie Fr. Mustermann

Datei:
IV_00005.BMT

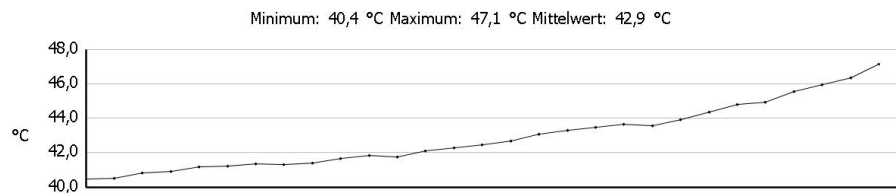
Datum:
24.09.2009

Uhrzeit:
17:17:01



Bildparameter:
Emissionsgrad: 0,95
Refl. Temp. [°C]: 20,0

Profillinie:



Bemerkungen:

NH-Sicherungen im rechten Bereich nahezu gleichmäßig belastet, keine Auffälligkeiten.

der Schalter auf der linken Seite zeigt eindeutig den Bedarf einer Wartung im Bereich der rechtesten Klemme.

Thermografie Fr. Mustermann

Datei:
IV_00003.BMT

Datum:
28.05.2009

Uhrzeit:
11:38:12

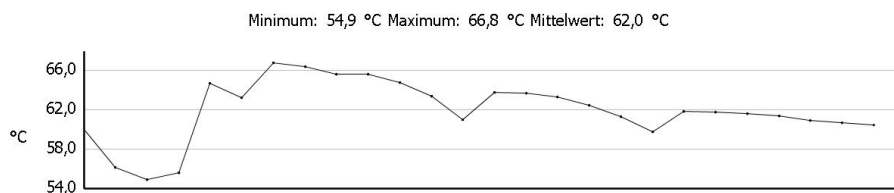


Bildparameter:
Emissionsgrad: 0,95
Refl. Temp. [°C]: 20,0

Bildmarkierungen:

Messobjekte	Temp. [°C]	Emiss.	Refl. Temp. [°C]	Bemerkungen
Wärmster Punkt 1	70,1	0,95	20,0	-

Profillinie:



Bemerkungen:

Schlechte Klemmstelle an einem Gleichrichter - Gefahr in Verzug!

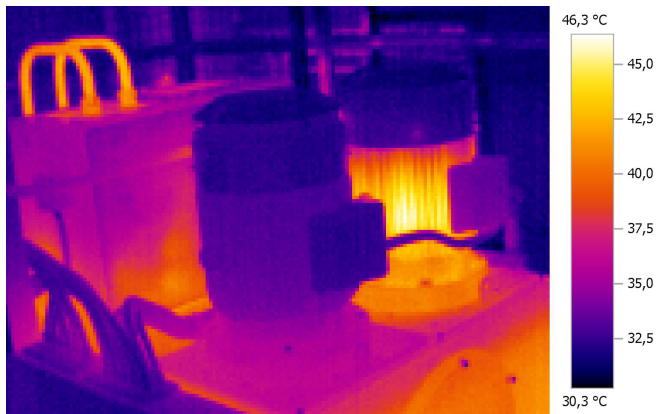
die 70°C max. zulässige Temperatur für PVC-Verkabelung wird überschritten.

Thermografie Fr. Mustermann

Datei:
IV_00812.BMT

Datum:
20.01.2005

Uhrzeit:
02:27:03



Bildparameter:
Emissionsgrad: 0,95
Refl. Temp. [°C]: 20,0

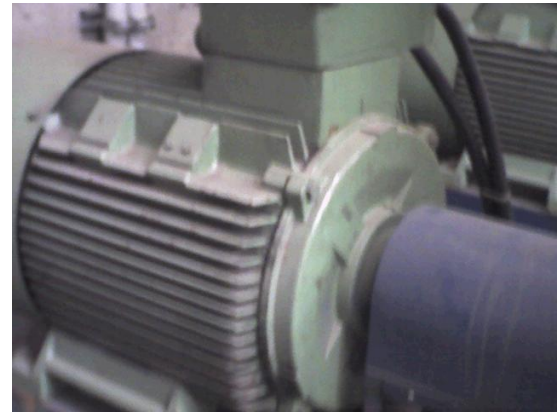
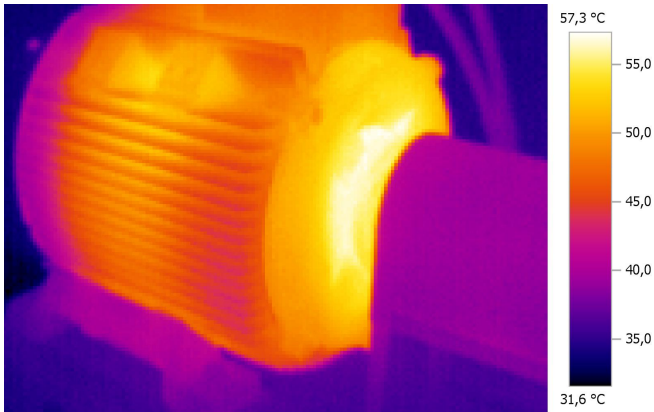
Bemerkungen:
Nur ein Motor dieser Pumpe ist in Betrieb.

Thermografie Fr. Mustermann

Datei:
IV_00036.BMT

Datum:
11.12.2008

Uhrzeit:
11:34:21



Bildparameter:
Emissionsgrad: 0,95
Refl. Temp. [°C]: 20,0

Fazit:

So könnte Ihr Bericht aussehen!

Wenn es schnell gehen muß, können Sie diese Berichtsvorlage einfach übernehmen.

Mit dem Layout nicht zufrieden? Keine Sorge, diesen Bericht können vollkommen frei an Ihre Bedürfnisse anpassen!

11.05.2010 , _____

Felix Muster